

TRANSPORT SÛR ET MEULAGE PRÉVENTIF DES RAILS.



LES AVANTAGES. VOTRE BÉNÉFICE.

Un wagon. De nombreuses possibilités de transport.

- Capacité de chargement élevée en raison d'une grande surface de chargement
- Support de caisses amovibles avec Twist Lock
- Support pour le montage de rampes d'accès
- Idéal pour les travaux de maintenance dans le métro

Dispositif de meulage en option sous le châssis avec radiocommande

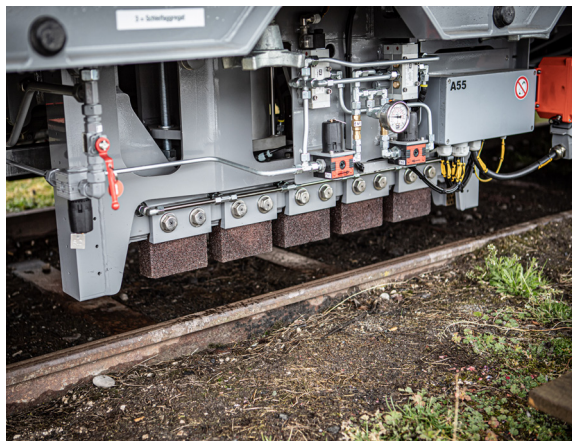
- Augmentation de la durée de vie des rails par le meulage
- Élimination de la rouille, des feuilles et de l'excédent de graisse
- Surveillance de la voie par une caméra (option)
- Meulage à sec et humide possible

Référence : 6919900002 ou 6919900003

CARACTÉRISTIQUES TECHNIQUES

Poids		
Chargé		~ 26,5 t
À vide		~ 8,5 t
Charge utile max.		18 t
Charge max. sur essieux		13,25 t
Écartement		1435 mm
Dimensions surface de chargement		7410 x 2785 mm
Longueur totale		8394 mm
Devers		Jusqu'à max. 165 mm
Vitesse max.		40 km/h
Vitesse de meulage		10 - 15 km/h
Homologation		BOStrab
Répondant aux normes		EN, UIC, EBO soweit anwendbar

Dimensions et poids approximatifs. Sous réserve de modifications dans le cadre d'évolutions éventuelles. Prix indiqués TVA non comprise. Nous préservons notre propriété intellectuelle.



Le lien vers la vidéo: <https://www.youtube.com/watch?v=hcBIG9rTvk4>