

ROBEL MACHINE À BATTERIE



**Une batterie.
Flexibilité dans le choix des machines.**



Des batteries performantes en combinaison avec une mécanique fiable permettent de travailler de façon propre, silencieuse et puissante.

LES AVANTAGES. VOTRE BÉNÉFICE.

Maniables et pratiques

- Kit de batteries, chargeur et machines pouvant être combinés au choix
- La lumière LED éclaire de façon optimale la zone de travail

Silencieux et ergonomiques

- Faibles bruits conformément aux prescriptions de protection contre le bruit en zone urbaine
- Faibles vibrations

Sans émissions et propres

- Sans gaz d'échappement, nuisances olfactives ou salissures

Sans entretien et efficace du point de vue coûts

- Moteur et batterie sans entretien
- Machine immédiatement prête à être utilisée



Accessoires: ROCHARGER

CARACTÉRISTIQUES TECHNIQUES	ROBATTERY	ROCHARGER
	ACCU	CHARGEUR
Puissance		0,25 kW
Temps de chargement		~3 - 4 heures
Tension	43 V	primaire 100 - 240 V secondaire 36 - 49,8 V
Capacité de la batterie	12,9 Ah	
Contenu en énergie de la batterie	700 Wh	
Dimensions (L x l x H)	325 x 140 x 150 mm	340 x 200 x 140 mm
Poids	~6,18 kg	~3,5 kg

Percer des tronçons de rail facilement et efficacement.

LES AVANTAGES. VOTRE BÉNÉFICE.

Temps de perçage court, résultat fiable

- Temps de perçage d'environ 12 à 60 s selon l'épaisseur et la forme du rail
- Affichage LED de la charge du moteur

Utilisation simple et flexible

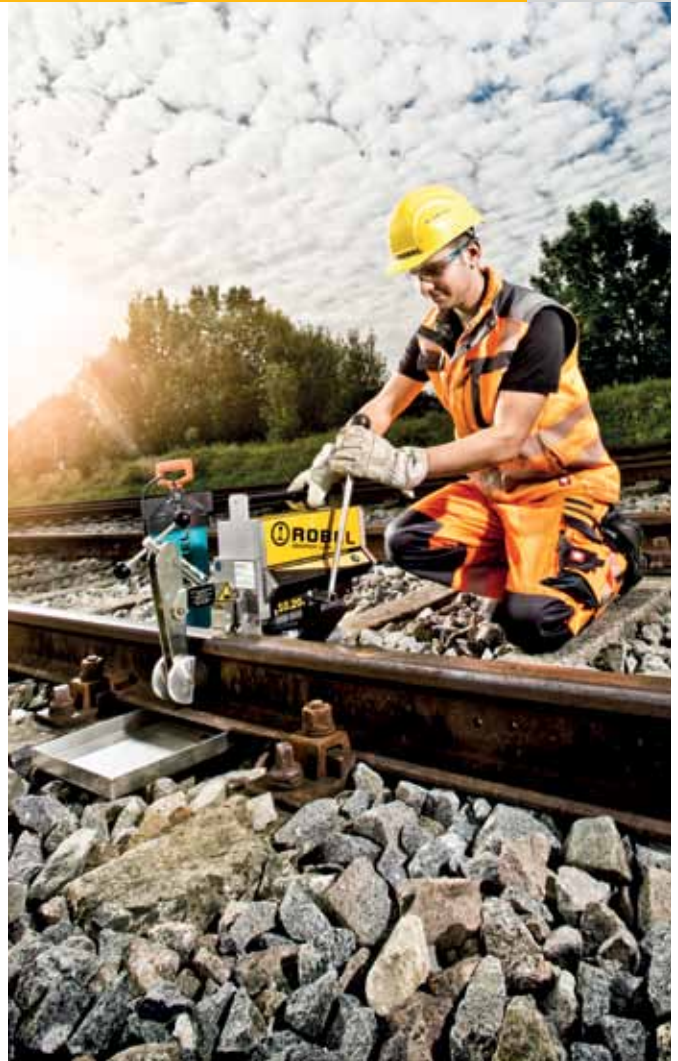
- Peut être utilisée par une seule personne
- Avance manuelle
- Utilisation universelle grâce aux différents gabarits de tronçons de rail
- Fonctionnement à faible niveau de vibrations

Liquide de refroidissement

- Consommation économique grâce à une soupape à ressort
- Guidage au moyen d'une broche de perçage et d'un foret
- Récipient avec pompe à pression

CARACTÉRISTIQUES TECHN. RODRILL B

Puissance	1600 W
Nombre	Perçages de 75 de Ø 16 mm/ 60 de Ø 32 mm
Vitesse max. de la broche de perçage	300 U/min
Diamètre max. de perçage pour une résistance de la bande de rail de 900 N/mm	238 mm
Espacement des rails	350 mm
Dimensions (L x l x H)	550 x 210 x 370 mm
Poids total, avec batterie	~22,7 kg
Poids de la batterie	~6,18 kg



ROSAW Scie à ruban pour rails sans fil

12.20 MSB

Scie à rails de précision.

Technique brevetée à 4 rouleaux ROBEL.

LES AVANTAGES. VOTRE BÉNÉFICE.

Résultat de coupe uniforme avec:

- Sciage à froid
- Application rapide et sans vibrations
- Sans étincelles
- Durée de vie maximale de la courroie
- Remplacement simple de la courroie

CARACTÉRISTIQUES TECHN. ROSAW B

Puissance	1600 W
Puissance de la batterie	~20 coupes
Vitesse de coupe	72 m/min
Temps de coupe	~2 min
Durée de vie de la bande	~25 coupes
Dimensions (L x l x H)	815 x 590 x 550 mm
Poids scie à ruban	~45 kg
Poids chevalet de fixation	~19 kg
Poids de la batterie	~6,18 kg



Vissage de vis à traverses puissant et flexible.

LES AVANTAGES. VOTRE BÉNÉFICE.
Conception compacte, flexibilité d'utilisation

- Pour serrer et desserrer les écrous et les vis de traverses
- Poignée à angle réglable à 90°, en particulier pour les vis à éclisse

Utilisation ergonomique

- Poignée réglable en hauteur
- Fonctionnement à faible niveau de vibrations

CARACTÉRISTIQUES TECHN. ROWRENCH B

Puissance	réglable 50/75/100%
Nombre de cycles de vissage	500 (toutes les 4 secondes)
Couple max.	1800 Nm
Dimensions (L x l x H)	780 x 510 x 240 mm
Poids total, avec batterie	~19,2 kg
Poids de la batterie	~6,18 kg
Poids de la tête de vissage	~1,5 kg


ROTAMP Bourreuse verticale sans fil

Correction durable des erreurs de hauteur de la voie.

LES AVANTAGES. VOTRE BÉNÉFICE.
Stabilité durable de la voie, procédé de bourrage ergonomique

- Compactage optimal du ballast sous la traverse grâce au principe de bourrage vibratoire vertical ROBEL
- Capacité de charge élevée de la plate-forme de la voie grâce au verrouillage optimal des blocs de ballast
- Vibration minimale des bras grâce au découplage breveté des vibrations sur 2 niveaux
- Confort de l'opérateur grâce au faible poids de la machine

CARACTÉRISTIQUES TECHN. ROTAMP B

Puissance	1600 W
Dimensions (L x l x H)	1080 x 510 x 410 mm
Poids total, avec batterie	~24,8 kg
Poids de la batterie	~6,18 kg



Dimensions et poids approximatifs. Modifications réservées dans le cadre du progrès technique. Tous droits de propriété protégés.

ROBEL Bahnbaumaschinen GmbH

Industriestraße 31

D-83395 Freilassing

T +49 (0) 8654/609-0

F +49 (0) 8654/609-100

E info@robel.com

www.robel.com