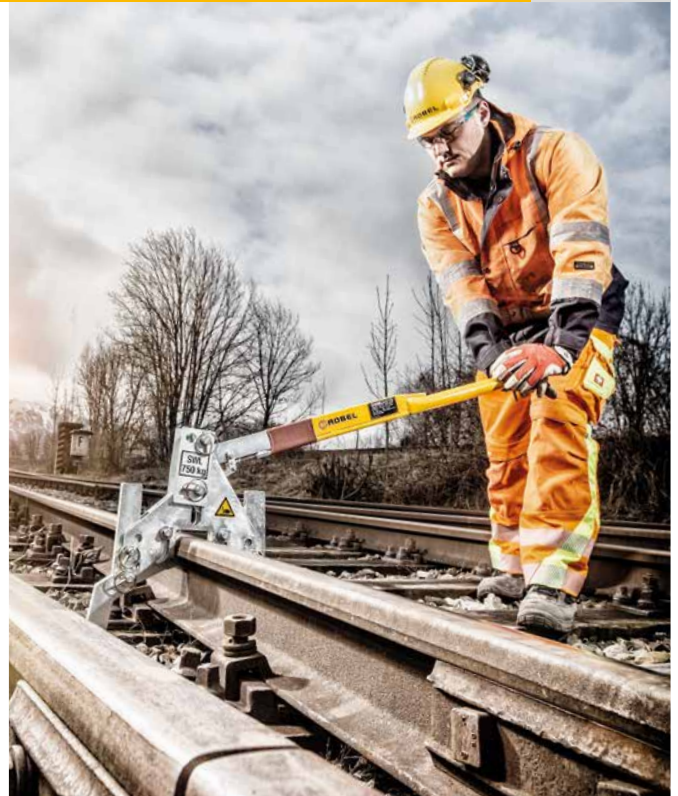


Pour un soulèvement simple des rails p. ex. S49, S54 et UIC60 au moyen du levier manuel

- Pour le remplacement des semelles et des plaques nervurées
- Pour tous les types de voie permanente standards DB
- Sur demande, pour types de voie spéciaux
- Levier à main équipé d'un système de sécurité «point mort»
- Crochet de sécurité supplémentaire



CARACTÉRISTIQUES TECHNIQUES

ROLIFT 0,75

Charge max.	750 kg
Hauteur de course	4 différentes hauteurs réglables 2 hauteurs pour support des plaques nervurées, 2 hauteurs pour les semelles
Dimensions (L x l x H)	1100 x 400 x 70 mm
Poids	~15 kg

Pour le transport et le soulèvement de rails



CARACTÉRISTIQUES TECHNIQUES

ROCARRY M Rail

jusqu'à une largeur de	80 mm
jusqu'à une hauteur de	70 mm
Dimensions (L x l x H)	1050 x 70 x 400 mm
Poids	~7,5 kg