

# PLATZSPAREND UND EFFIZIENT. SCHIENEN- UND WEICHENTAUSCH IN ENGEM RAUM.



## DIE VORTEILE. IHR NUTZEN.

### Schnell. Leistungsstark. Einfach.

- Platzsparende Schienen- und Weichenmanipulation ohne Einsatz von Kränen oder Großmaschinen
- Gleichmäßige und schonende Hebevorgänge der Schienen und Weichteile mittels elektrischer Fernsteuerung
- Zügige Arbeitsprozesse für kurze Sperrpausen durch vormontierte Umsetzgeräte
- Einzelkranbedienung ohne automatische Synchronisation anwählbar

### Sichere Manipulation von Weichteilen

- Überlastsicherung durch Rutschkupplung
- Synchronisationsüberwachung mittels Lastanzeige an den Umsetzgeräten

### Sichere Manipulation von Weichteilen

- Arbeiten auf engstem Raum ohne notwendigen Kraneinsatz
- Keine Abgase durch elektrischen Antrieb
- Aufbau auf beliebigen Standardcontainerwagen durch Twist-Lock



EDV-Nr.: 4469900005 + 4469900004

## TECHNISCHE DATEN

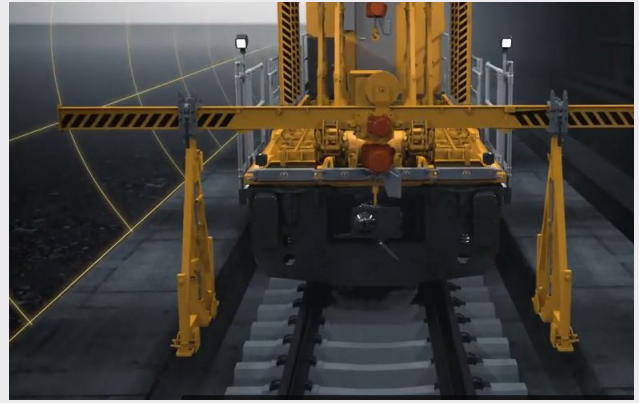
Hublast	1000 kg (je Umsetzgerät)
Arbeitsbereich	Hubhöhe 2300 mm lateraler Fahrweg 4850 mm
Gewicht je Portal	~ 550 kg
Verkaufsfähig	überall
Weichenradius	beliebig, sofern ohne Hublastüberschreitung
Personal- / Zeitbedarf	Aufstellen der Umsetzgeräte: 1 Fahrer und 3 Arbeiter in ~ 6 min. Bedienung der Gantries: Abh. von Anzahl der Gantries und Gewicht des Weichteils

### Maschineneinsatz setzt Lichtraumuntersuchung voraus

Maße und Gewichte angenähert. Änderungen im Zuge der Weiterentwicklung vorenthalten. Preisangaben exkl. MwSt. Wir wahren unsere Urheberrechte.

## Arbeitsprozess

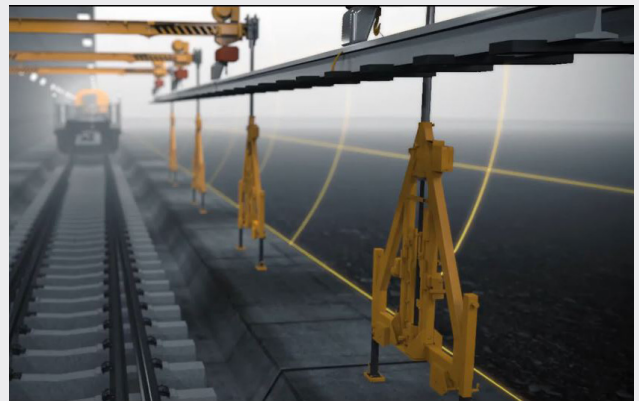
1. Einfaches Positionieren der Umsetzgeräte vom Transportrahmen in den Arbeitsbereich durch hydraulisch betriebene Ladeeinrichtung.



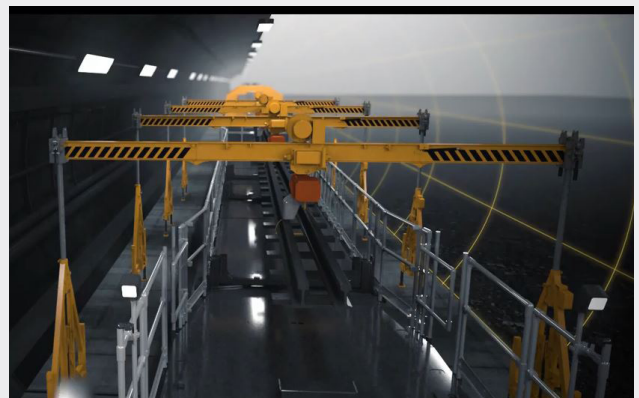
2. Transportfahrzeug liefert Passschiene oder Weichenteil zum Einsatzort.



3. Ferngesteuerte Umsetzgeräte verladen neue Passschiene oder Weichenteil vom Transportwagen neben den Arbeitsbereich, lösen altes Schienen- oder Weichenteil und ersetzen es durch neue Passschiene oder Weichenteil.



4. Altes Schienen- oder Weichenteil anheben und auf ROTRAILER verladen und Rückfahrt zum Depot.



Link zum Video: [https://www.youtube.com/watch?v=cGh857A0-al&feature=emb\\_logo](https://www.youtube.com/watch?v=cGh857A0-al&feature=emb_logo)

