

# MESSGERÄTE

## ROMEAS 82.05 Pfeilhöhen-Messgerät

### Zum Ausmessen von Gleisbögen.

- Nicht profilfrei
- Zwei Haltewinkel in Alu-Ausführung mit Libelle
- 50 m Sehne/Nylonseil
- Mit Maßstab
- Komplet in Kunstledertasche
- Gewicht 2,6 kg



## ROMEAS 82.06 Pfeilhöhen-Messgerät

### Zur leichten Überprüfung und Ermittlung der Pfeilhöhenwerte im Gleisbogen.

- Profilfrei
- Verwendbar für alle gebräuchlichen Schienenformen
- Messsehne je nach Schienenhöhe sowie in der Seitenrichtung verstellbar
- Einfache Befestigung am Schienenfuß
- Bestehend aus 2 Stück Spannklemmen mit Seiltrommel und 50 m Sehne/Nylonseil
- Komplet in Kunstledertasche
- Gewicht 4,3 kg



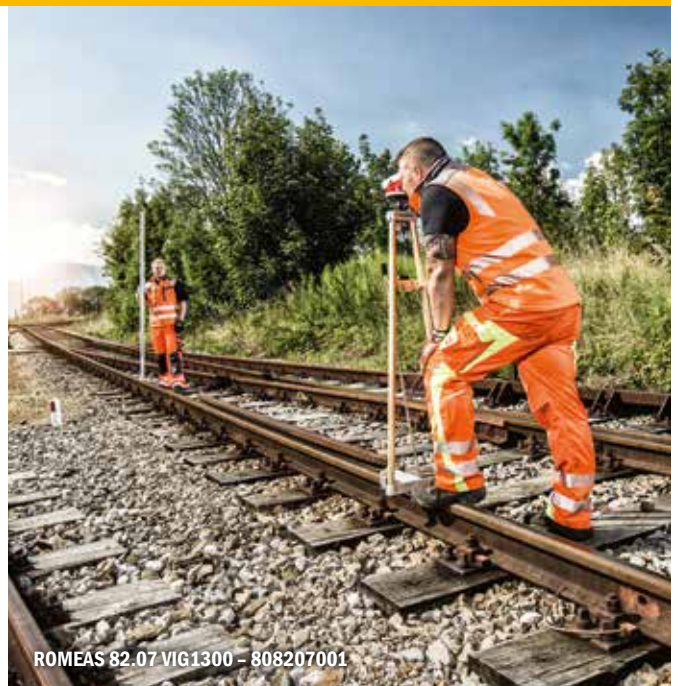
## ROMEAS 82.07 VIG1300 Visier- und Nivelliergerät

### Optisches Messgerät zum Ermitteln von Längshöhen, Gleishöhen und des Weichennivellements.

#### DIE VORTEILE. IHR NUTZEN.

##### Ergonomie & Präzision

- Hochwertige Optik mit Kippvorrichtung
- Stabiles Dreibeinstativ mit praktischer Schnellfixierung und Röhrenlibelle zur Ausrichtungskontrolle
- Teilbarer Zielstab mit Libelle zur Ausrichtung und Transporthalterung
- Gespiegelte Dosenlibelle
- Mit Skala zur Anzeige des Drehbereichs
- Aufrechtes Bild



## TECHNISCHE DATEN

Optik		
Höhenverstellbar		+ 50 mm
Kippbereich		± 40 ‰
Aufrechtes Bild		
Fernrohrvergrößerung		24-fach
Kürzeste Zielweite		< 0,5 m
Drehbereich		mit Feintrieb 360 °
Zielstab		
Messskala		mit mm/E-Teilung
Messbereich der Grundskala		± 800 mm
Messbereich des verschiebbaren Höhenreiters		+150 mm bis -100 mm
Gesamtgewicht		10,3 kg

## ZUBEHÖR

Aufsatz Rillenschiene

## ROMEAS 82.11 SQUARE Gleiswinkel



**Zum Ausrichten von Schwellen.**

### DIE VORTEILE. IHR NUTZEN.

- Doppelschenklig
- In robuster Alu-Konstruktion
- Mit Innen- und Außenanschlag
- Von Schiene zu Schiene isoliert

### TECHNISCHE DATEN

	Starre Ausführung	Zerlegbare Ausführung	Ausführung für Weichenzungen
Abmessung (L x B)	1700 x 1400 mm	1700 x 700 mm	800 x 600 mm
Gewicht	3,6 kg	3,2 kg	1,8 kg